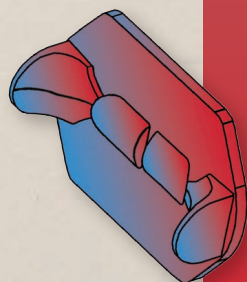




2 A Teschio e denti, 1489.

RL 19058 v (B. 41 r; K/P 42 v).

Il vacuo della cassa dell'occhio, e 'i vacuo dell'osso sostenitore della guancia, e quello del naso e della bocca sono d'eguale profondità e terminano sotto il senso comune [sede centrale delle sensazioni] per linea perpendicolare. E ciascuna d'esse vacuità ha tanto di profondità quant'è la terza parte del volto dell'omo, cioè dal mento a capegli.



**UNA NUOVA SOLUZIONE**  
THE TRUNK TOTAL SUPPORT

# UNA NUOVA SOLUZIONE

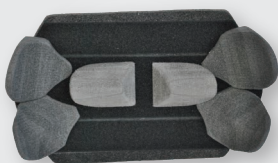
## TTS TRUNK TOTAL SUPPORT

Kit posturale per il tronco ad inserti modulari



### Perchè Facile ?

- FINALMENTE LO SCHIENALE POSTURALE PRIVO DI HARDWARE E SCOCCA METALLICA
- ULTRALEGGERO, CONFORTEVOLE, SICURO
- FLESSIBILE, PER MUOVERSI IN LIBERTÀ
- VESTIBILITÀ, SOSTEGNO E CONTROLLO DEL TRONCO ADATTABILI INDIVIDUALMENTE, INSTANTANEAMENTE E SENZA ATTREZZI



KIT STRUTTURALE  
MODULARE E MODIFICABILE  
CON 6 INSERTI



COMBINAZIONE DI SOFFICE  
IMBOTTITURA E SOSTEGNO  
SEMIRIGIDO=COMFORT GARANTITO



DISPONIBILE CON O SENZA  
SISTEMA TENSIONABILE  
\* LADDOVE DOTATO DIVENTA MULTI-REGOLABILE  
IN PROFONDITÀ, ALTEZZA ED INCLINAZIONE

### INDICAZIONI CLINICHE E D'USO

L'unità posturale tronco Inserto Back Facile è consigliata preferibilmente ma non esaustivamente per:

- Utenti attivi che necessitano di un supporto al tronco a completamento degli effetti stabilizzanti del cuscino.
- Utenti con moderata/alta instabilità del rachide.
- Utenti con deformità del rachide.

**TTS** FORME ACCOLTE

### CARATTERISTICHE TECNICHE

- Kit strutturale composto da:
  - Base piatta di costruzione e 6 inserti in polietilene a celle chiuse, personalizzabili e modificabili, utili a sorreggere e sostenere o correggere nel tempo la postura del tronco individualmente.
- Imbottitura triaccoppiata in schiuma polietilenica automodellante e reticolata per la ventilazione e schiuma poliuretaniciana espansa flessibile elastica.
- Fodera di rivestimento microclimatica traspirante, ignifuga, antibatterica; lavabile in acqua tiepida con detergente neutro. Si sconsiglia di utilizzare macchine per l'asciugatura. Il materiale non prevede l'impiego di sostanze disinfettanti.
- Il sistema tensionabile si presenta nella forma di fasce singole le cui quantità sono dettate dall'altezza dello schienale scelto o nella combinazione di una fascia centrale doppia con fasce singole superiori o inferiori.

\*Per l'installo su carrozzina, seguire le informazioni riportate sulla scheda tecnica del manuale di istruzione d'uso.

### AVVERTENZE

L'Unità posturale Inserto Back Facile, nella sua integrità di design ed interezza numerica e dimensionale di componenti in dotazione (Kit strutturale, Kit imbottitura, Rivestimento) può essere semplicemente adattata alle misure / morfologia / deformità dell'utilizzatore. Questo tipo di operazioni rendono la messa in servizio riferibile a quella di un dispositivo di fabbricazione di serie.

In alternativa

La messa in servizio dell' Unità Posturale Inserto Back Facile, priva o modificata anche parzialmente della integrità di design ed interezza numerica e dimensionale di componenti in dotazione approntata e costruita secondo la prescrizione scritta da parte dell'operatore professionale in funzione dell'anatomia / morfologia / deformità dell'utilizzatore attraverso rilievo delle sue misure e prove dirette, è riferibile a quella di un dispositivo fabbricato su misura.

**RICAMBI**

- Imbottitura
- Fodera di rivestimento
- Sistema tensionabile a fasce singole
- Sistema tensionabile a fascia centrale e a fasce singole

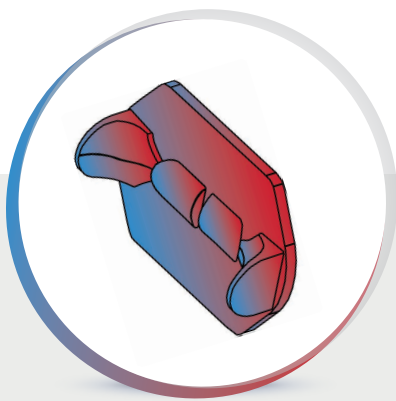


FACILE



## Inserto Facile

6 INSERTI MODULARI MODIFICABILI

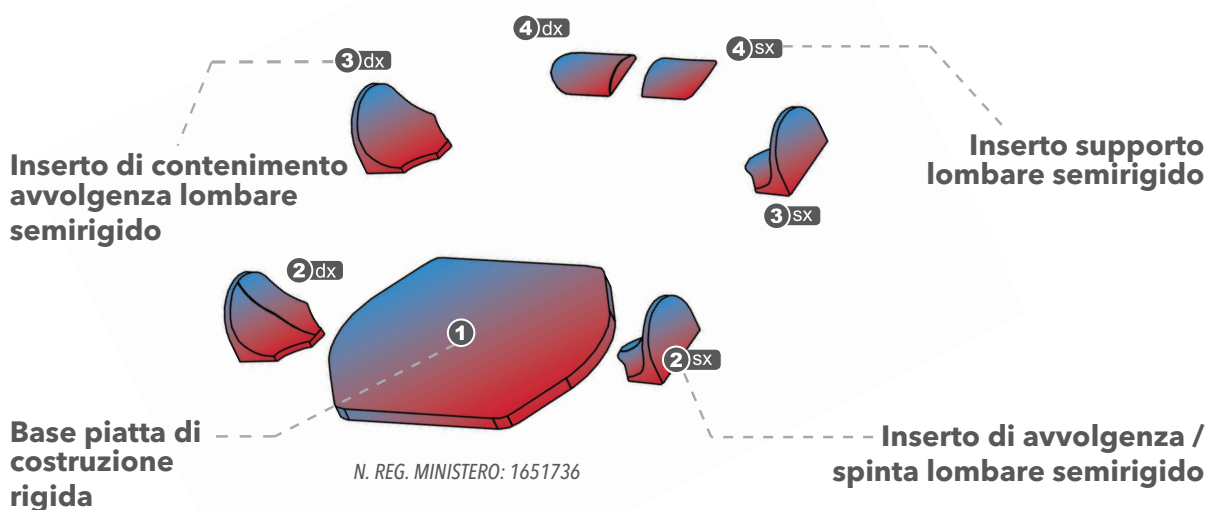


FODERA DI RIVESTIMENTO MICROCLIMATICA E TRASPIRANTE

° Ogni kit posturale è da ordinare in base alla misura della carrozzina/dispositivo di trasporto.

INSERTO Back Facile (kit strutturale con imbottitura, rivestimento, sistema tensionabile a fascia centrale H 10 cm e a fasce singole H 5 cm)															
Misura (cm)	3215	3221	3227	3618	3624	3630	4018	4024	4030	4418	4424	4430	4824	4830	4836
larghezza effettiva scocca	27	27	27	31	31	31	35	35	35	39	39	39	43	43	43
altezza effettiva scocca	15	21	27	18	24	30	18	24	30	18	24	30	24	30	36
*largh. est.-est. tubi carrozzina	32-34	32-34	32-34	36-38	36-38	36-38	40-42	40-42	40-42	44-46	44-46	44-46	48-50	48-50	48-50
fasce singole H 5 cm	3 fasce	4 fasce	5 fasce	3 fasce	4 fasce	5 fasce	3 fasce	4 fasce	5 fasce	3 fasce	4 fasce	5 fasce	4 fasce	5 fasce	6 fasce
fascia centrale H 10 cm e fasce singole H 5 cm	✗	✓	✓	✗	✓	✓	✗	✓	✓	✗	✓	✓	✓	✓	✓

\* valori indicativi



Per gli utenti ipovedenti questo documento può essere visualizzato in formato PDF (con possibilità di ingrandire il testo) sul sito [www.versainserto.com](http://www.versainserto.com)



PRODOTTO DA:

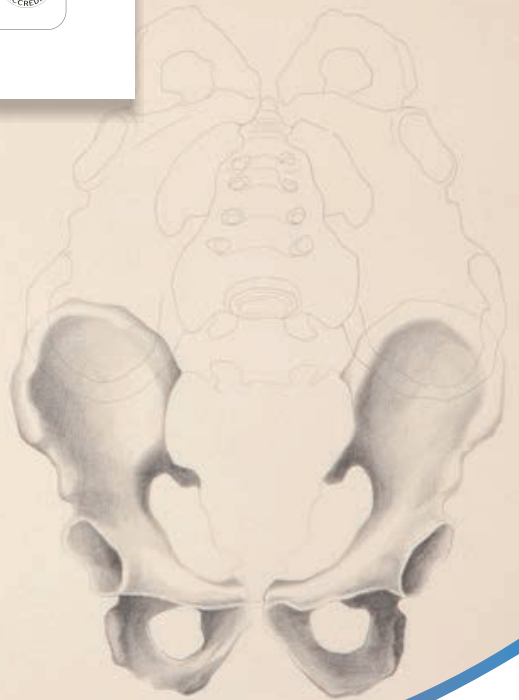
 **Promedicare**

*Pro Medicare srl*

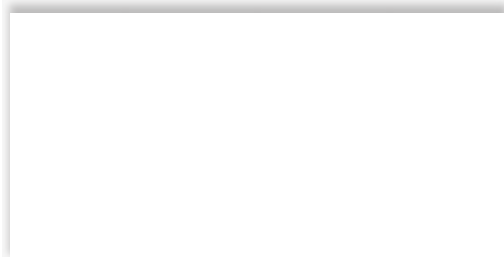
Via Montagna Z.I. - Lotto 41  
72023 Mesagne (BR) - ITALY  
Tel. +(39) 0831 777840  
Email: [info@promedicare.it](mailto:info@promedicare.it)  
[www.promedicare.eu](http://www.promedicare.eu)

AZIENDA CERTIFICATA CON SISTEMA  
DI GESTIONE QUALITÀ ISO 9001 / EN ISO 13485

CERTIFIED  
ISO 9001  
ISO 13485



DISTRIBUITO DA:



Dispositivo medico marcato  
CE ai sensi del regolamento  
(UE) 2017/745

**CE** GARANZIA 2 ANNI

[www.versainserto.com](http://www.versainserto.com)